

## 附件二 申請文件範本

### 建置計畫書範本使用說明

- (一) 本建置計畫書範本（以下簡稱本範本）架構及內容，僅供申請人參考，得依案場實際狀況撰寫。
- (二) 申請人依本範本架構撰寫，並不保證其審查結果優先順位，審查會議結果順位仍由申請案得分高低而定，申請人應依個案特性，自行妥為規劃撰寫。
- (三) 本範本之標題及項次，係按評分項目順序排列。惟評分項目之順序因個案而異，故申請人於撰寫前，應注意依評分項目之順序配合調整標題及內容。
- (四) 申請人撰寫建置計畫書時，應依規定編訂目錄及頁碼，並於左側裝訂，以利審查小組委員查閱。
- (五) 得輔以圖文資料或檢附設計圖說，以強化規劃說明。
- (六) 出具證明文件以影本為原則，且應加蓋申請人或公司法人及負責人印鑑並註記「與正本相符」。
- (七) 投件之計畫書應檢附一式十份。
- (八) 撰寫完成後請刪除本頁。**

高雄市茄萣區及湖內區漁電共生亮點案場  
建置計畫-第四階段

「請填入申請案名稱」建置計畫書

申請饋線代號及容量：

申請人：  
統一編號：  
負責人：  
聯絡人：  
連絡電話：

中 華 民 國                      年                      月                      日

## 目錄

壹、公司基本資料.....	1
貳、興建計畫.....	3
參、養殖漁業結合太陽光電發電設備經營計畫.....	8
肆、颱風及地震險等保險規劃說明.....	9
伍、設置場址環境影響與對策.....	9
陸、設置場址社會溝通、協調與處理過程.....	9
柒、社會責任與承諾.....	9
捌、附錄.....	10

# 壹、公司基本資料

## 一、公司簡介

申請者	○○○公司
負責人	○○○
員工人數	○○人
資本額	新臺幣○○○元
成立時間	民國○○年○月
統一編號	
公司簡介	(一) 成立緣起： (二) 營業項目： 1、○○○○○ 2、○○○○○

## 二、公司組織架構與主要經營管理人員

1. 公司組織架構圖(以流程圖方式呈現以利閱覽)
2. 經營管理人員之執掌與背景

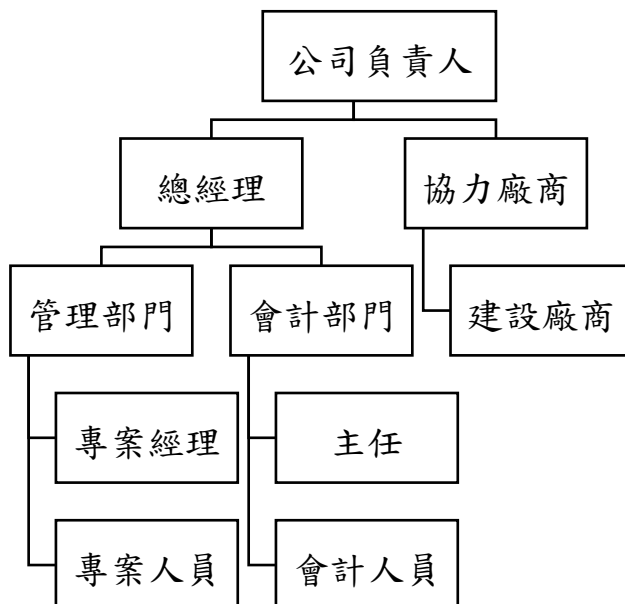


圖 1 公司組織架構圖(範例)

### 三、財務狀況

(文字說明)

---

### 四、養殖或綠能相關經歷及實績(於附件檢附實績證明文件，如電廠設備登記函、農業容許核准函等)

編號	案例名稱	年度	契約期限	系統設置容量(kWp)	售電回饋百分比
1					
2					

## 貳、興建計畫

### 一、設置場址區位說明

#### 1. 土地基本資訊及土地現況說明

(文字說明)

---

#### 2. 土地清冊

項次	行政區	地段	地號	使用分區	用地類別	所有權人	土地面積

#### 3. 航照圖

## 二、本建置計畫經營人力運用規劃

### 1. 計畫經營人力規劃

表 1 人力投入規劃與配置分工表(範例)

姓名	分工配置	執掌內容

### 2. 人員學經歷、專業能力及經驗

表 2 人員學經歷表(範例)

姓名	職稱	學經歷	專案經驗

## 三、本建置計畫財務規劃

### 1. 總投資費規劃分析、資金籌措計畫及財務效益分析

(文字敘述)

表 3、總投資費用(範例)

分項工程項目	投資經費(元)
1.設計階段作業費用	1,456,789
2.	
(1).	
3.	
4.	
合計	

表 4、資金來源比例(範例)

項目		金額(元)	比例(%)
資金來源	自籌款	1,234,567	
	融資款		
總資金需求			100%

2. 財務規劃之敏感性與情境分析、風險管理分析

(文字說明)

---

3. 營運規劃(含計畫期程、躉售費率、營運收支規劃)

(文字說明)

---

表 5、計畫期程表(範例)

工程項目	起始日期	完成日期	預定完成天數	查核點
取得亮點計畫資格	112/5/16			
取得農業設施容許				
取得電業籌設許可				
取得施工許可				
取得完工備查				
取得設備登記				
正式運轉				

4. 電業程序規劃

(請詳述電業程序，包含申請類型為第一型再生能源發電設備或第三型再生能源發電設備，其電業程序申請人名稱，是否與本計畫申請人、農業容許及綠能容許申請人一致等。)

---



#### 四、太陽光電發電設備設置說明

##### 1. 光電與機電設備規格與設置形式

###### (1).太陽光電模組規格

(內文敘述 如：設備防鏽規格、選用抗鹽化支架、抗風設計)

表 6、太陽光電模組規格表(範例)

模組廠牌及型號	
模組大小尺寸	
最大功率	
最大功率電壓	
最大功率電流	
開路電壓	
短路電壓	

###### (2).變流器規格

(內文敘述)

表 7、變流器規格表(範例)

變流器廠牌及型號	
最大輸出功率	
最大變流器效率	
直流最大輸入電壓	
直流工作電壓	
最大輸出電流	

2. 設置光電板形式因應養殖作業之規劃設計

(文字說明)

(應留設養殖作業空間，供機具可進入案場進行養殖收成作業)

(光電板高度應得使養殖作業機具進入案場)

3. 施工規劃及期程(含整體設置期程表)

(文字說明)

表 8、施工規劃期程表(範例)

工程項目	起始日期	完成日期	預定完成天數	查核點
取得施工許可	112/5/16			
開工				

4. 設備運轉與維護計畫

(文字說明)

表 9、太陽光電系統維運表(範例)

維運項目	內容

5. 安全維護措施、緊急應變計畫

(文字說明)

6. 結構損壞保固計畫

(文字說明)

五、設置太陽光電景觀改善對策

(文字說明)

六、案場建置特色亮點

(文字說明)

### 參、養殖漁業結合太陽光電發電設備經營計畫

#### 一、設施規劃、配置(含平面配置圖)

(文字說明)

---

#### 二、養殖生產規劃

1. 放養物種及數量：\_\_\_\_\_ (文字說明)

2. 養殖方式：\_\_\_\_\_ (文字說明)

3. 養殖期程(年度規劃)：\_\_\_\_\_ (文字說明)

#### 4. 預估產量、產值

項次	魚塭編號	養殖物種	養殖面積(公頃)	放養量(尾)	存活率	規畫前收穫量(公噸)	收成規格(公克/尾)	規畫後預估收穫量(公噸)

5. 收穫方式：\_\_\_\_\_ (文字說明)

6. 整池方式：\_\_\_\_\_ (文字說明)

7. 銷售方式：\_\_\_\_\_ (文字說明)

#### 三、安全維護措施、緊急應變計畫

(文字說明)

---

## 肆、颱風及地震險等保險規劃說明

(請敘明案場營運期間保險規畫並檢附保險規畫評估文件)

---

## 伍、設置場址環境影響與對策

### 一、環境與生態可能之影響

(文字說明)

---

### 二、減緩或迴避對策

(文字說明)

---

## 陸、設置場址社會溝通、協調與處理過程

### 一、既有養殖戶之妥善規劃

(文字說明)

---

### 二、鄰近居民之溝通規劃

(文字說明)

---

### 三、土地所有權人、養殖戶之共識會議

(文字說明)

---

## 柒、社會責任與承諾

### 一、自願提供、設置、協助增進公共利益所必要之設施、具體措施或承諾

(文字說明)

---

### 二、自願協助主管機關推動漁電共生產業發展、地方創生、就業促進之具體措施或承諾

(文字說明)

---

### 三、實踐社會責任之具體措施或承諾

(文字說明)

---

## 捌、附錄

### 一、應檢附文件

1. 申請人身分證明文件(自然人檢附身分證正反面影本；公司法人檢附變更登記表及負責人身分證正反面影本)。
2. 申請人信用證明文件。
3. 申請人財力證明文件(資產負債表、損益表、股東權益變動表、現金流量表)。
4. 綠能或養殖經營實績證明文件、產銷證明文件。
5. 近一個月內土地登記謄本及地籍圖謄本。
6. 位屬漁電共生專區證明文件。
7. 養殖合作意向書。
8. 土地使用同意書。
9. 農發條例施行細則第 2-1 條切結書。
10. 農業容許申請掛件證明(如公所繳費單據等)。
11. 平面配置圖(以 A3 彩色出圖並以 A4 大小收折，以地籍線為底圖)。

### 二、參考文件

1. 合法用水證明。
2. 養殖漁業登記證。

## 養殖戶合作同意書(範例)

立同意書人：\_\_\_\_\_股份有限公司〈以下簡稱為甲方〉

\_\_\_\_\_〈以下簡稱為乙方〉

乙方同意甲方在\_\_\_\_\_縣/市\_\_\_\_\_區\_\_\_\_\_段地號\_\_\_\_\_之土地(魚塭號\_\_\_\_\_，土地登記面積為\_\_\_\_\_平方公尺，持份權利為\_\_\_\_\_%)，為推廣太陽光電進行有效率之漁電共生書面之評估、規劃、丈量、設計，以及與相關單位交涉申請許可之研究。基於誠信及平等互惠原則擬定本合作同意書，俾利共同遵循。

一、甲方有以下義務及權責：

- (一)以「申請農業用地作農業設施容許使用審查辦法」第二十九條申請容許使用後必須維持「農地農用」原則，不使土地荒廢，造成假養殖真種電之濫用。
- (二)太陽光電設施使用面積(垂直投影面積)會依循相關規定，保證其設施不會影響到養殖行為及作業空間之使用。
- (三)於土地租賃期間，定期監測環境生態，以確保土地維持在良好的狀態，且清洗太陽光電系統時皆使用乾淨清水，不會造成汙染影響養殖池。
- (四)為確保原有養殖戶的養殖權利，於太陽光電系統運轉期間，提供養殖戶當地租金六折的漁場使用費，並由甲方協助當地各養殖戶管理漁場。
- (五)將養殖漁業登記證回歸於從事養殖者身上，確保未來發生災損時，養殖戶可申請政府補助。
- (六)確實要求施工廠商遵守漁場規範，並確保使用材料(例如：太陽能板、基樁等)皆不得汙染土地及養殖環境。

二、乙方之權利義務包括：

- (一)擁有養殖場域優先使用權。
- (二)養殖行為應遵守優良養殖作業規範，嚴格要求無毒、生態的養殖方法。

(三)提供甲方對漁電共生與養殖場域之評估、規劃、設計等建議。

(四)同意甲方進行太陽光電發電設備及其必要附屬設備之設置(下合稱「光電設備」)並結合漁業養殖使用，且甲方為設置光電設備所提出之基樁、鋼構、太陽能板鋪排及養殖作業工程(包含進場整地、進排水設置、養殖設備設置)等一切規劃，均可於本案土地上施作。

三、甲乙雙方就光電配置與養殖場域之規劃設計及施工、營運方式等，已依據光電技術及養殖作業需求等條件，共同研商並初步達成合意。

四、本合作同意書為表達雙方共同合作之意願，不具法律效力，亦無涉及報酬。詳細及具體之合作條件，由雙方以合約另行簽訂之。本合作同意書自完成簽訂之日起生效，滿一年即自動失其效力。

五、本合作同意書壹式二份，由雙方各執一份以茲為憑。

甲方：\_\_\_\_\_股份有限公司

負責人：

簽約代表人：

地 址：

統一編號：

連絡電話：

聯絡人：

乙方：

身份證字號：

地 址：

連絡電話：

聯絡人：

信箱：

中 華 民 國      年      月      日

# 土地所有權使用同意書(範例)

立書同意人\_\_\_\_\_ (以下簡稱甲方)同意提供下方表列土地供  
(以下簡稱乙方)依相關法令規定申請設置農業設施及施作，恐口說無憑，特立此  
同意書，倘如有法律問題或糾紛，立同意書人願負一切責任。

鄉鎮市區	段	小段	地號	土地面積	同意使用 土地面積
				m <sup>2</sup>	m <sup>2</sup>
				m <sup>2</sup>	m <sup>2</sup>
				m <sup>2</sup>	m <sup>2</sup>
				m <sup>2</sup>	m <sup>2</sup>

備註 1: 當同意使用土地大於 1 筆，應分開填寫。

備註 2: 當同意使用土地非整筆土地，應標示土地同意使用範圍。

**此致 高雄市政府海洋局**

立書同意人(甲方): 簽章

使用人(乙方): 簽章

身分證字號:

身分證字號/統一編號:

連絡電話:

連絡電話:

聯絡地址:

聯絡地址:

中華民國      年      月      日



# 農業發展條例施行細則第 2-1 條切結書

                    (申請人)                    (簽名或蓋章) 承諾於取得本農業用地作農業設施容許使用同意書後，會確實依「農業發展條例施行細則」第 2-1 條規定辦理：「農業用地為從事農業使用而有填土需要者，其填土土質應為適合種植農作物之土壤，不得為砂、石、磚、瓦、混凝土塊、營建剩餘土石方、廢棄物或其他不適合種植農作物之物質。」倘若違反上述規定，同意由原申請機關廢止本農業用地作農業設施容許使用同意書。

立切結書人：                    (簽章)

身分證字號：

中華民國          年          月          日