

附件二 申請文件範本

建置計畫書範本使用說明

- (一) 本建置計畫書範本（以下簡稱本範本）架構及內容，僅供申請人參考，可依案場實際狀況撰寫。
- (二) 投標廠商（以下簡稱廠商）依本範本架構撰寫，並不保證其可獲選為優勝廠商或次優廠商，廠商仍應依個案特性，自行妥為規劃撰寫。
- (三) 本範本之標題及項次，係按一般評選項目順序排列。惟評選項目之順序因個案而異，故投標廠商於撰寫前，應注意依評選項目之順序配合調整標題及內容。
- (四) 廠商撰寫建置計畫書時，應依規定編訂目錄及頁碼，並於左側裝訂，以利評選委員查閱。
- (五) 輔以圖文資料或檢附設計圖說，以強化規劃說明。
- (六) 出具證明文件以影本為原則，且應加蓋申請人或公司法人及負責人印鑑並註記「與正本相符」。
- (七) 投件之計畫書內容一式十份
- (八) 撰寫完成後請刪除本頁。**

高雄市茄萣區及湖內區漁電共生亮點案場
建置計畫-第三階段

「請填入案場名稱」建置計畫書

申請饋線代號及容量：

申請人：
統一編號：
負責人：
聯絡人：
連絡電話：

中 華 民 國 年 月 日

目錄

壹、 公司基本資料.....	1
貳、 興建計畫.....	3
參、 養殖漁業結合太陽光電發電設備經營計畫.....	8
肆、 颱風及地震險等保險規劃說明.....	9
伍、 設置場址環境影響與對策.....	9
陸、 設置場址社會溝通、協調與處理過程.....	9
柒、 社會責任與承諾.....	9
捌、 附錄.....	10
一、 申請人身分證明文件(自然人檢附身分證正反面影本；公司法人檢附變更登記表及負責人身分證正反面影本)。	10
二、 申請人信用證明文件。	10
三、 申請人財力證明文件(資產負債表、損益表、股東權益變動表、現金流量表)。	10
四、 綠能或養殖經營實績證明文件、產銷證明文件。	10
五、 近一個月內土地登記謄本及地籍圖謄本。	10
六、 位屬漁電共生專區證明文件。	10
七、 合法用水證明。	10
八、 養殖漁業登記證。	10
九、 養殖合作意向書。	10
十、 土地使用同意書。	10
十一、 農發條例施行細則第 2-1 條切結書。	10
十二、 農業容許申請掛件證明(屋頂型檢附農業容許掛件證明；地面型檢附綠能容許掛件證明，如公所繳費單據等)。	10
十三、 平面配置圖(以 A3 彩色出圖並以 A4 大小收折，以地籍線為底圖)。	10

壹、 公司基本資料

一、 公司簡介

申請者	○○○公司
負責人	○○○
員工人數	○○人
資本額	新臺幣○○○元
成立時間	民國○○年○月
統一編號	
公司簡介	(一) 成立緣起： (二) 營業項目： 1、○○○○○ 2、○○○○○

二、 公司組織架構與主要經營管理人員

1. 公司組織架構圖(以流程圖方式呈現以利閱覽)
2. 經營管理人員之執掌與背景

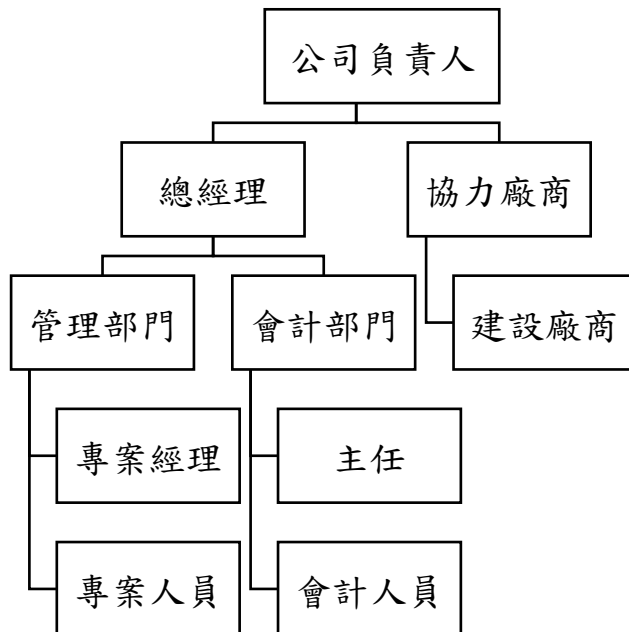


圖 1 公司組織架構圖(範例)

三、 財務狀況

四、 養殖或綠能相關經歷及實績(於附件檢附實績證明文件，如電廠設備登記函、農業容許核准函等)

編號	案例名稱	年度	契約期限	系統設置容量(kWp)	售電回饋百分比
1					
2					

貳、興建計畫

一、 設置場址區位說明

1. 土地基本資訊及土地現況說明

(文字說明)

2. 土地清冊

項次	行政區	地段	地號	使用分區	用地類別	所有權人	土地面積

3. 航照圖

二、 本建置計畫經營人力運用規劃

1. 計畫經營人力規劃

表 1 人力投入規劃與配置分工表(範例)

姓名	分工配置	執掌內容

2. 人員學經歷、專業能力及經驗

表 2 人員學經歷表(範例)

姓名	職稱	學經歷	專案經驗

三、 本建置計畫財務規劃

1. 總投資費規劃分析、資金籌措計畫及財務效益分析

(文字敘述)

表 3、總投資費用(範例)

分項工程項目	投資經費(元)
1.設計階段作業費用	1,456,789
2.	
(1).	
3.	
4.	
合計	

表 4、資金來源比例(範例)

項目		金額(元)	比例(%)
資金來源	自籌款	1,234,567	15%
	融資款		
總資金需求			100%

2. 財務規劃之敏感性與情境分析、風險管理分析

(文字說明)

3. 營運規劃(含計畫期程、躉售費率、營運收支規劃)

(文字說明)

表 5、計畫期程表(範例)

工程項目	起始日期	完成日期	預定完成天數	查核點
取得亮點計畫資格	112/5/16			
取得農業設施容許				
取得電業籌設許可				
取得施工許可				
取得完工備查				
取得設備登記				
正式運轉				

四、 太陽光電發電設備設置說明

1. 光電與機電設備規格與設置形式

(1).太陽光電模組規格

(內文敘述 如：設備防鏽規格、選用抗鹽化支架、抗風設計)

表 6、太陽光電模組規格表(範例)

模組廠牌及型號	
---------	--

模組大小尺寸	
最大功率	
最大功率電壓	
最大功率電流	
開路電壓	
短路電壓	

(2).變流器規格

(內文敘述)

表 7、變流器規格表(範例)

變流器廠牌及型號	
最大輸出功率	
最大變流器效率	
直流最大輸入電壓	
直流工作電壓	
最大輸出電流	

2. 設置光電板形式因應養殖作業之規劃設計

(文字說明)

(應留設養殖作業空間，供機具可進入案場進行養殖收成作業)

(光電板高度應得使養殖作業機具進入案場)

3. 施工規劃及期程(含整體設置期程表)

(文字說明)

表 8、施工規劃期程表(範例)

工程項目	起始日期	完成日期	預定完成天數	查核點
取得施工許可	112/5/16			
開工				

4. 設備運轉與維護計畫

(文字說明)

表 9、太陽光電系統維運表(範例)

維運項目	內容

5. 安全維護措施、緊急應變計畫

(文字說明)

6. 結構損壞保固計畫

(文字說明)

五、 設置太陽光電景觀改善對策

(文字說明)

六、 案場建置特色亮點

(文字說明)

參、養殖漁業結合太陽光電發電設備經營計畫

一、 設施規劃、配置(含平面配置圖)

(文字說明)

二、 養殖生產規劃

1. 放養物種及數量： _____ (文字說明)

2. 養殖方式： _____ (文字說明)

3. 養殖期程(年度規劃)： _____ (文字說明)

4. 預估產量、產值

項次	魚塭號	養殖物種	養殖面積(公頃)	放養量(尾)	存活率	規畫前收穫量(公噸)	收成規格(公克/尾)	規畫後預估收穫量(公噸)

5. 收穫方式： _____ (文字說明)

6. 整池方式： _____ (文字說明)

7. 銷售方式： _____ (文字說明)

三、 安全維護措施、緊急應變計畫

(文字說明)

肆、颱風及地震險等保險規劃說明

(請敘明案場營運期間保險規畫並檢附保險規畫評估文件)

伍、設置場址環境影響與對策

- 一、 環境與生態可能之影響

(文字說明)

- 二、 減緩或迴避對策

(文字說明)

陸、設置場址社會溝通、協調與處理過程

- 一、 既有養殖戶之妥善規劃

(文字說明)

- 二、 鄰近居民之溝通規劃

(文字說明)

- 三、 土地所有權人、養殖戶之共識會議

(文字說明)

柒、社會責任與承諾

- 一、 自願提供、設置、協助增進公共利益所必要之設施、具體措施或承諾

(文字說明)

- 二、 自願協助主管機關推動漁電共生產業發展、地方創生、就業促進之具體措施或承諾

(文字說明)

- 三、 實踐社會責任之具體措施或承諾

(文字說明)

捌、附錄

- 一、 申請人身分證明文件(自然人檢附身分證正反面影本；公司法人檢附變更登記表及負責人身分證正反面影本)。
- 二、 申請人信用證明文件。
- 三、 申請人財力證明文件(資產負債表、損益表、股東權益變動表、現金流量表)。
- 四、 綠能或養殖經營實績證明文件、產銷證明文件。
- 五、 近一個月內土地登記謄本及地籍圖謄本。
- 六、 位屬漁電共生專區證明文件。
- 七、 合法用水證明。
- 八、 養殖漁業登記證。
- 九、 養殖合作意向書。
- 十、 土地使用同意書。
- 十一、 農發條例施行細則第 2-1 條切結書。
- 十二、 農業容許申請掛件證明(屋頂型檢附農業容許掛件證明；地面型檢附綠能容許掛件證明，如公所繳費單據等)。
- 十三、 平面配置圖(以 A3 彩色出圖並以 A4 大小收折，以地籍線為底圖)。

養殖戶合作意向書(範例)

立同意書人：_____股份有限公司〈以下簡稱為甲方〉

_____ (養殖戶) 〈以下簡稱為乙方〉

乙方同意甲方在高雄市_____區_____段_____地號之土地(魚塢號_____，土地登記面積為_____平方公尺，持份權利為_____%)，為推廣太陽光電進行有效率之漁電共生書面之評估、規劃、丈量、設計，以及與相關單位交涉申請許可之研究。基於誠信及平等互惠原則擬定本合作同意書，俾利共同遵循。

一、甲方有以下義務及權責：

- (一)以「申請農業用地作農業設施容許使用審查辦法」第二十九條申請容許使用後必須維持「農地農用」原則，不使土地荒廢，造成假養殖真種電之濫用。
- (二)太陽光電設施使用面積(垂直投影面積)會依循相關規定，設置鋪排方式已向養殖戶確認不影響養殖作業之進行，保證其設施不會影響到養殖行為及作業空間之使用。
- (三)於土地租賃期間，定期監測環境生態，以確保土地維持在良好的狀態，且清洗太陽光電系統時皆使用乾淨清水，不會造成汙染影響養殖池。
- (四)為確保原有養殖戶的養殖權利，於太陽光電系統運轉期間，提供養殖戶當地租金六折的漁場使用費，並由甲方協助當地各養殖戶管理漁場。
- (五)將養殖漁業登記證回歸於從事養殖者身上，確保未來發生災損時，養殖戶可申請政府補助。
- (六)確實要求施工廠商遵守漁場規範，並確保使用材料(例如：太陽能板、基樁等)皆不得汙染土地及養殖環境。

二、乙方之權利義務包括：

- (一)擁有養殖場域優先使用權。
- (二)養殖行為應遵守優良養殖作業規範，嚴格要求無毒、生態的養殖方法。
- (三)提供甲方對漁電共生與養殖場域之評估、規劃、設計等建議。
- (四)同意甲方進行太陽光電發電設備及其必要附屬設備之設置(下合稱「光電設備」)並結合漁業養殖使用，且甲方為設置光電設備所提出之基樁、鋼構、太陽能板鋪排及養殖作業工程(包含進場整地、進排水設置、養殖設備設置)等一切規劃，均可於本案土地上施作。

- 三、甲乙雙方就光電配置與養殖場域之規劃設計及施工、營運方式等，已依據光電技術及養殖作業需求等條件，共同研商並初步達成合意。
- 四、本合作同意書為表達雙方共同合作之意願，不具法律效力，亦無涉及報酬。詳細及具體之合作條件，由雙方以合約另行簽訂之。本合作同意書自完成簽訂之日起生效，滿一年即自動失其效力。
- 五、本合作同意書壹式二份，由雙方各執一份以茲為憑。

甲方：_____股份有限公司

負責人：

簽約代表人：

地址：

統一編號：

連絡電話：

聯絡人：

乙方：

身份證字號：

地址：

連絡電話：

聯絡人：

信箱：

中華民國 年 月 日

土地所有權使用同意書(範例)

立書同意人_____ (以下簡稱甲方)同意提供下方表列土地供
(以下簡稱乙方)依相關法令規定申請設置農業設施及施作，恐口說無憑，特立此
同意書，倘如有法律問題或糾紛，立同意書人願負一切責任。

鄉鎮市區	段	小段	地號	土地面積	同意使用 土地面積
				m ²	m ²
				m ²	m ²
				m ²	m ²
				m ²	m ²

備註 1: 當同意使用土地大於 1 筆，應分開填寫。

備註 2: 當同意使用土地非整筆土地，應標示土地同意使用範圍。

此致 高雄市政府海洋局

立書同意人(甲方): 簽章

使用人(乙方): 簽章

身分證字號:

身分證字號/統一編號:

連絡電話:

連絡電話:

聯絡地址:

聯絡地址:

中華民國 年 月 日

